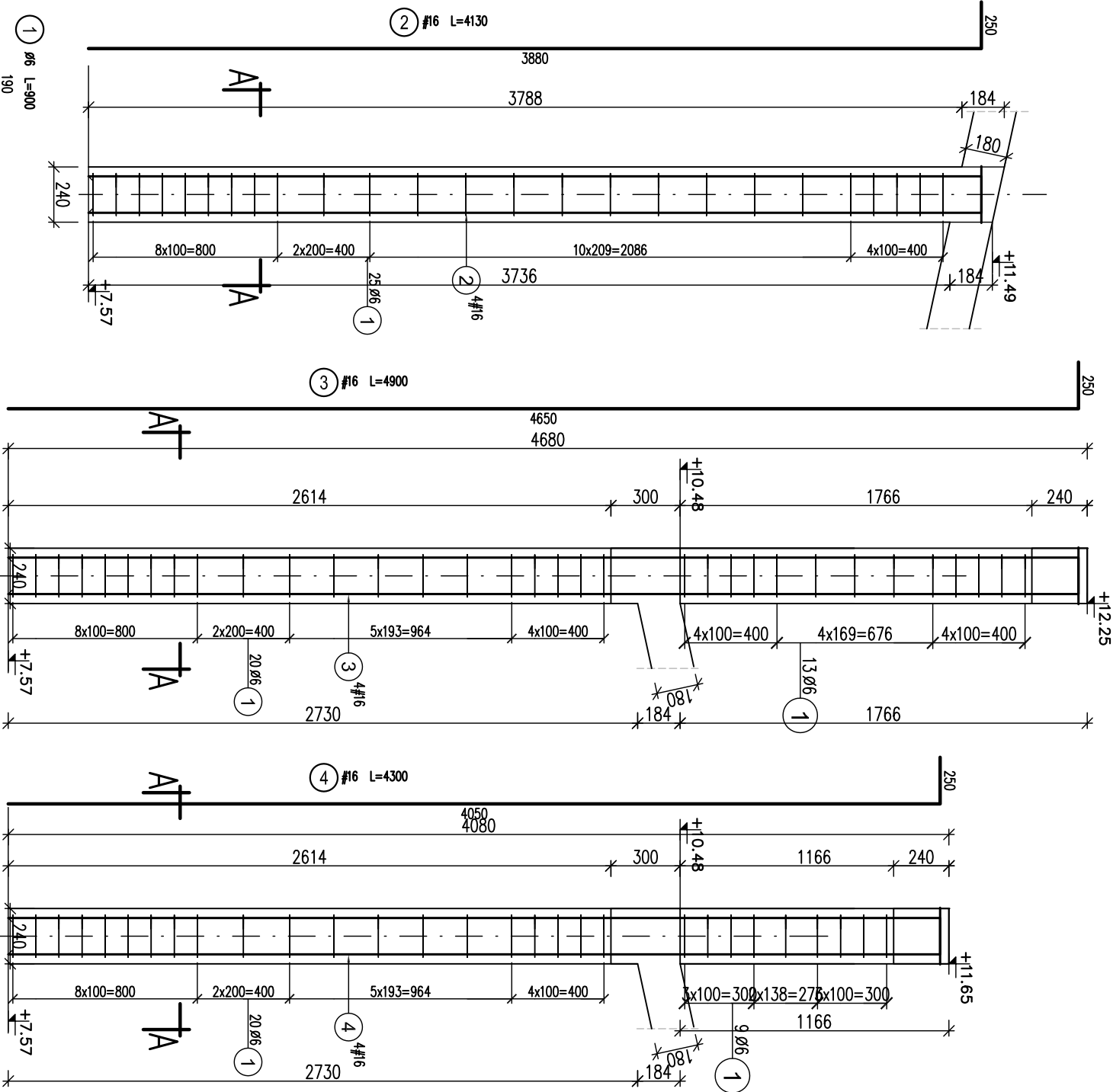


Trzpień T-1.3
240x240
szt: 2

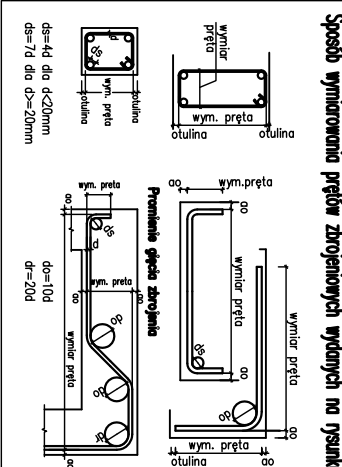
Trzpień T-1.3A
240x240
szt: 8

Trzpień T-1.3B
240x240
szt: 3



ZESTAWIENIE STALI						
Elementy	Ilość	Nr	Ø [mm]	Długość (cm)	Długość całkowita pręta (m)	
					B500A	B500C
Nazwa elem.				Łącznie [szt.]	Ø 6	# 16
T-1.3	2	1	6	90	50	45,00
		2	16	413	8	33,04
T-1.3A	8	1	6	90	264	237,60
		3	16	490	32	156,80
T-1.3B	3	1	6	90	87	78,30
		4	16	430	12	51,60
Długość wg średnic (m)					350,90	241,44
Masa 1 m pręta (kg/m)					0,22	1,58
Masa łączna wg średnic (kg)					80,12	381,48
Masa łączna wg gatunku stali (kg)					80,12	381,48
Ogółem (kg)					461,60	

- UMAGI:
- Rysunek rozpatrywać z rysunkami złożeńiowymi, rysunkami elementów towarzyszących
 - Jeżeli nie opisano inaczej – otulina strzemiem 25mm
 - Wymiary prętów podano w [mm] w zewnętrznym obrysie, rzędne w [m].
 - Pręty zbrojenia słupów wykorzystać jako naduradne przewody odprowadzające instalacji piorunochronnej.
 - Sposób łączenia przewodów odprowadzających ze zbrojeniem wg opracowania branży elektrycznej.
 - Zbrojenie elementów powiązanych wg odrębnych rysunków.
 - Startery słupów wg rys. fundamentów.



KONSTRUKCJE ŻELBETOWE:
BETON: C30/37 W6- fundamenty, podwaliny,
C30/37- pozostałe,
klasa ekspozycji: fundamenty XC2
pozostałe XC1
STAL zbrojeniowa o $f_{yk}=500MPa$,
klasy C, spawalna (B 500SP);
klasy A, spawalna (B 500A);
KONSTRUKCJE STALOWE: - S355JR,
klasa wykonania konstrukcji stalowej EXC2

INWESTOR 4mass S.A. ul. Kobykowska 2 05-200 Wołomin		<div></div>
BIURO PROJEKTÓW NEOPROJEKT Sp. z o.o. Wileńska 2, 25-411 Kielce tel. (041) 34 17 900, fax (041) 34 17 910		
Nazwa inwestycji/adres: Budowa budynku usługowego wraz z zagospodarowaniem terenu oraz infrastruktura techniczna w tym: budowa miejsc postojowych, budowa podziemnego zbiornika wody do celów przeciwpożarowych, budowa nowych odskoków instalacji zewnętrznych: wododrogowej, kanalizacji sanitarnej, kanalizacji deszczowej, gazowej i elektrycznych, oraz przebudowa dróg wewnętrznych, placów manewrowych i chodników. Adres: ul. Kobykowska 2, 05-200 Wołomin dz.m.ewd.:162/4, 162/6, 162/7, 162/8, 162/9, 162/10, 162/11, 162/12, 62/13, 162/14, 162/15, 162/16, 162/17, 162/18		
TYTUŁ RYSUNKU :	NR RYS.	
TRZPIEŃ T-1.3, T-1.3A, T-3B. ZBROJENIE	PW-K-C-05	
STANOWISKO	Nr uprawnień i specjalność	Podpis i data
PROJEKTANT	mgr inż. PIOTR KUDŁA	
SPRAWDZAJĄCY	mgr inż. RAFAŁ PODSTAWKA	
	SWK0016PWOK/05 spec. konstrukcja - budowlana	09/20/25
	SWK0025PPOCK/05 spec. konstrukcja - budowlana	09/20/25